

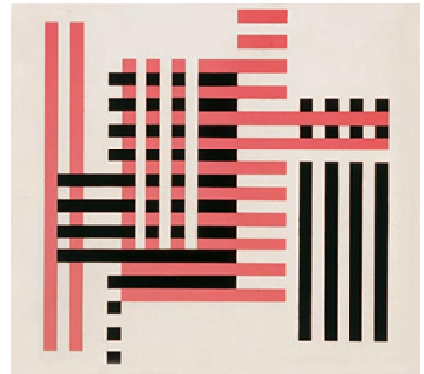
LES LIGNES HORIZONTALES ET VERTICALES

* Œuvres ou représentations :

Mondrian, Dubuffet, colonnes de Buren, Albers, barreaux d'une échelle, d'un espalier, d'une rambarde, d'un balcon, des barres, des poteaux, des tiges, des cages, ...

* EPS :

- courir droit
- 2 par 2, tendre des cordes puis les suivre
- suivre des barres
- Lancer le ballon en hauteur le plus droit possible
- faire rouler le ballon au sol le plus droit possible
- avec des barres faire créer aux enfants une échelle posée à plat.



Albers



Dubuffet



Buren

* Représentations :

- Représenter l'activité réalisée en EPS, avec une matière modelable : pâte à modeler, pâte à sel, argile. Suivre avec le doigt les réalisations.

Représenter ensuite dans le bac de sable en laissant une trace éphémère avec son doigt puis avec un outil. Variante : au préalable, poser les boudins dans le bac de sable : longer les boudins avec le doigt ou avec un outil.

Puis représenter, sur une feuille maxi-format : rouleau de nappe papier, rouleau papier kraft blanc ou marron de préférence sur plan vertical.

Prolonger par une représentation sur le grand tableau de la classe.

Enfin, suivre avec le doigt puis avec un outil scripteur, le graphisme étudié sous forme de piste.

▪ **Coulures** : Réaliser des **coulures** à l'encre ou à la peinture.

▪ **Collage** : coller des bandes de papier découpées, le plus horizontalement ou le plus verticalement possible . Jouer sur les couleurs, les matières et l'espace entre les bandes → toutes serrées ou au contraire espacées. Suivre ensuite le collage avec la main, le doigt. Peut servir de support pour les activités suivantes.



Lawrence

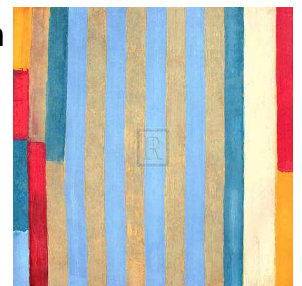
* Travail graphique, incitations visuelles, éléments

inducteurs :

▪ **Carton ondulé** : tracer des lignes en suivant les cannelures du support.

Variante : prolonger les cannelures → découper du carton ondulé en forme de rectangle ou de triangle, le coller sur un autre support, tracer des traits en s'aidant des sillons puis en prolongeant jusqu'au bord du support.

NB : il existe 2 types de cannelures: larges et minces.



Marzahn

▪ **Longer** : tracer en longeant des bandes de papier découpées ou déchirées, les coulures faites en peinture, les pistes réalisées au drawing gum, des bouts de laine, de raphia,...

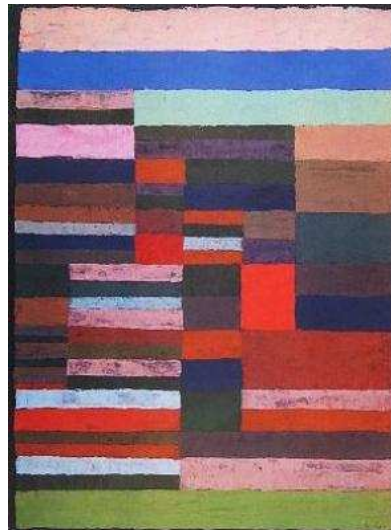
Variante : longer des objets collés sur le support → pailles, tiges, piques à brochettes, ...

▪ **Tracer sur** : tracer en passant sur des bandes de papier découpées ou déchirées,

- **Relier** : tracer pour faire rejoindre, des points, des traits, des objets.

Variante : en utilisant une petite voiture du coin garage trempée dans la peinture.

Variante 2 : en utilisant une règle.



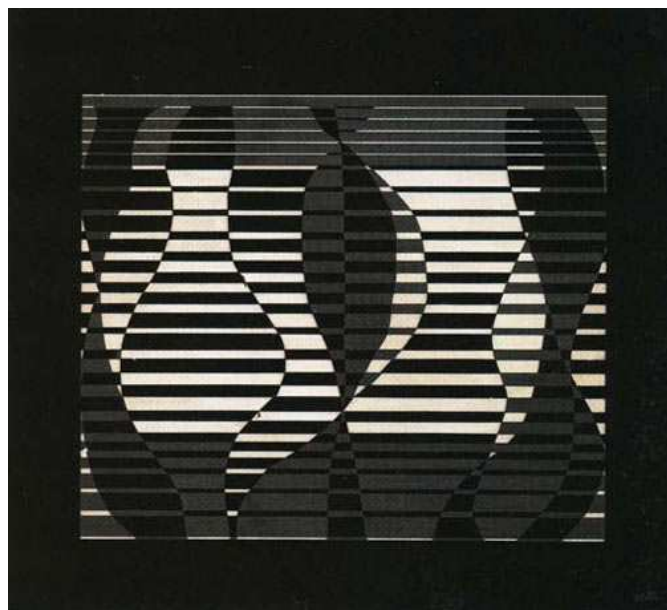
Klee

- **Tracer dans** : Tracer dans une forme ou des formes : rond, rectangle, forme biscornue découpée par enfant, ...

- **Croissant, décroissant** : tracer sur un support fait de collage de triangles non superposés prenant toute la largeur ou la longueur de la feuille, comme des becs.



Klimt

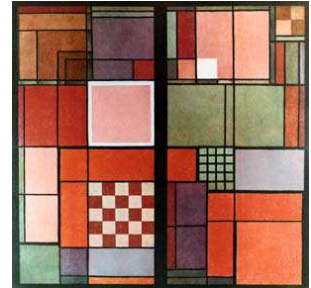


Albers

LES QUADRILLAGES

* Œuvres ou représentations :

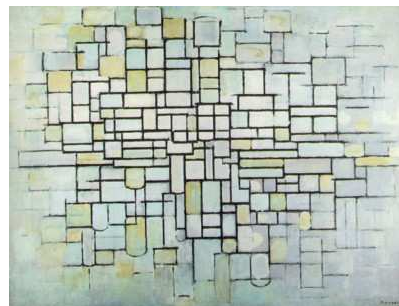
Mondrian, tissus écossais, carrelage de la classe, une galette des rois, puzzles de pièces carrées ou rectangulaires, clôtures, cages



Albers

* EPS :

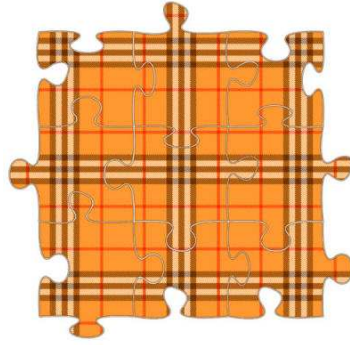
- Se balader, se croiser en poussant un cerceau le long des lignes du terrain de foot de la cour qui aura été quadrillé à la craie.
- Se balader, se croiser en suivant le carrelage de l'école dont on aura matérialisé les joints.



Mondrian

* Représentation :

- **Coulures** à l'encre ou à la peinture : après une 1^{ère} série de coulures, laisser sécher, puis tourner la feuille d'un quart de tour.
- **Collage** de bandes : verticalement et horizontalement
- **Joints** : Suivre à la craie les joints du carrelage
- **Carrelage** : représenter le carrelage de la classe avec des boudins modelés ou des cure-pipes.
- **Rappel** : bac de sable, feuille maxi-format, tableau de la classe, pistes avec la main, le doigt, un outil scripteur.



Dahlberg

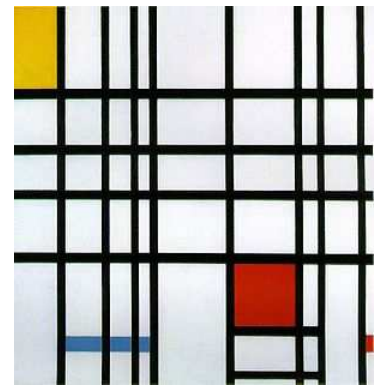
* **Travail graphique, incitations visuelles, éléments inducteurs :**

- **Prolonger 1** : tracer pour prolonger un quadrillage ou un morceau de tissu écosais, situé au centre du support.

Variante : prolonger à l'aide d'un support plus grand, les couleurs obtenues à la peinture.

- **Sur** : Tracer sur des bandes collées en quadrillage.

Variante : repasser sur des traits

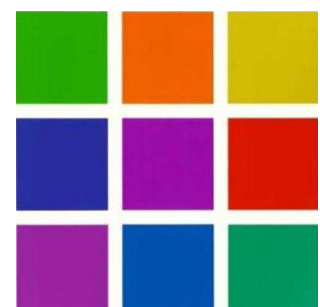


Mondrian

- **Rejoindre** : tracer pour former un quadrillage dont seul le cadre, l'extérieur a commencé à être tracé.

- **Entre** : Tracer un quadrillage entre une série de carrés collés et espacés. Varier le nombre et donc la taille des carrés.

- **Règle** : Tracer un quadrillage en utilisant une règle.



Delahaut

LES RONDS

* Œuvres ou représentations :

Andy Goldsworthy, Kandinsky, une orange, une tomate, Delaunay, Yann Arthus Bertrand



Bridges



Delaunay

* EPS :

- réaliser des rondes: petites puis grandes
- tourner autour d'un cerceau
- en vélo effectuer un tour complet autour de l'arbre de la cour
- expression corporelle avec un ballon ...



Delaunay

* Représentation :

- **Empreintes peinture** : Pour comprendre la notion de rond, ligne fermée : réaliser des empreintes à la peinture → bouchons, couvercles, boîtes, blocs logiques ...
- **Modelage** : Empreintes de bouchons, couvercles dans la pâte à modeler, pâte à sel ou l'argile.
- **Modelage 2** : réaliser des boules
- **Collage** de ronds, objets de récupération, objets du quotidien : couvercle, écrou, joints, cotillon, bouchons, anneaux de rideau
- **Rappel** : bac de sable, feuille maxi-format, tableau de la classe, pistes avec la main, le doigt, un outil scripteur.

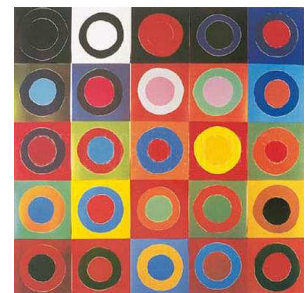
* Travail graphique,



Art aborigène

- **Autour de** : Tracer des ronds autour de formes rondes collées ou posées → boules pâte à modeler, cotillons, boules de papier crépon / aluminium, gommettes
- **Ronds gigognes** : autour d'un point central, sur un support rond, tracer des ronds de plus en plus grands.
- **Ronds gigognes 2**: Sur un support rond, tracer à l'intérieur des ronds de plus en plus petits.
- **Ronds gigognes 3** : tracer au préalable sur le support un rond de taille moyenne → tracer ensuite des ronds gigognes à l'intérieur et à l'extérieur.
- **Croissant, décroissant** : à partir d'un support fait d'assemblage de triangles collés en bec, tracer des ronds de plus en plus grands, puis de plus en plus petits.

- **En repassant sur** : repasser sur un rond déjà tracé.
- **Chemin** : Tracer des ronds sur un chemin sinusoïdal.



Frost

- **Remplir** une surface avec des ronds de toutes tailles. Compléter par exemple le support sur lequel les empreintes à la peinture ont été réalisées.

Goldsworthy



LES LIGNES BRISEES

* Œuvres ou représentations :

une montagne, un aileron de requin, clocher d'église, photo d'une oreille de chat, pyramides égyptiennes, dents de requin ou de crocodile, dents d'une scie, feuilles d'arbres dentelées, pignon de maison ...

* EPS :

- monter et descendre sur des plans inclinés
- remonter puis glisser sur le toboggan de la cour
- faire monter puis faire rouler une balle sur un plan incliné

* Représentation :

- **Feuille cartonnée** : Représenter le plan incliné en pliant en 2 ou en accordéon une bande de papier Bristol ou Canson.
- **Collage** : utiliser les bandes cartonnées pliées en 2 de l'activité précédente → coller ces bandes sur un support en ne collant que les extrémités.
- **Allumettes** : reproduire les plans inclinés à l'aide d'allumettes. Coller sur un support les réalisations pour pouvoir exploiter ce travail par la suite, lors du travail graphique.
- **Rappel** : modelage, bac de sable, feuille maxi-format, tableau de la classe, pistes avec la main, le doigt, un outil scripteur.



Klee



Calder



Goldsworthy

* **Travail graphique :**

- **Tracer au dessus, au dessous** : Tracer au dessus et/ou au dessous d'un trait, d'une bande, du collage d'allumettes
Variante : jouer sur les angles → angles des lignes brisées plus ou moins aigus

- **Tracer entre** : tracer en passant entre une série de lignes brisées continues

- **Relier** : tracer pour relier des points (peinture, gommettes, empreinte) disposés triangulairement pour former une ou des montagnes.
Variante : proposer une règle

- **Prolonger** : continuer une suite de lignes brisées interrompue



Klee

- **Passer sur** : tracer sur un trait, des bandes formant une ligne brisée ou une suite de lignes brisées.

- **Suivre** : suivre les bords du support dont on a découpé les bords en formant des dents, des montagnes.

- **Pour compléter** : sur un support où l'on a tracé des angles en liberté, tracer pour compléter.

- **Contour** : suivre les bords de triangles découpés puis collés sur le support.

LIGNES OBLIQUES

* Œuvres ou représentations:

Andy Goldsworthy, nervures de feuilles d'arbres, petites branches d'arbres, dessin d'enfant représentant le soleil, une coquille St Jacques,



Dorazio

* EPS :

- lancer en visant des cibles réparties en arc de cercle
- suivre des cordes disposées en rayonnement : soleil



Calder

* Représentation :

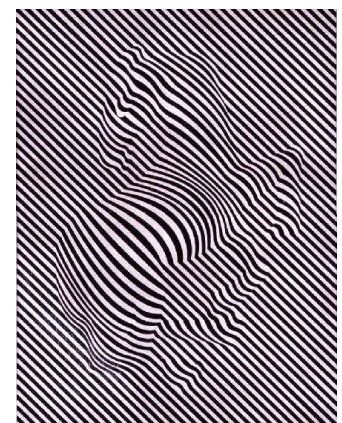
- **Soleil matériel EPS** : à partir de matériel de motricité (disques, barres, lattes) recréer le soleil suivi en EPS
- **Soleil petit matériel** : à partir de cure-pipes, de piques à brochette, de tiges, recréer le soleil suivi en EPS
- **Collage** : Coller des bandes de papier à partir d'un rond central.
- **Adhésif** : étirer de l'adhésif en partant d'un rond central.
- **Rappel** : modelage, bac de sable, feuille maxi-format, tableau de la classe, pistes avec la main, le doigt, un outil scripteur.



Lewitt

* Travail graphique :

- **Cannelures** : suivre les sillons du carton ondulé disposé en obliques.
- **Prolonger** : tracer pour prolonger une série d'obliques.
- **Rejoindre** : tracer pour rejoindre des lignes obliques interrompues.
- **Cibles** : tracer pour rejoindre des cibles, du type points par exemple, disposées en obliques par rapport au point de départ.
- **Longer** : longer des lignes obliques déjà tracées.
- **Tracer entre** : tracer entre des lignes ou des bandes obliques.
- **Tracer sur** : tracer sur des bandes collées obliquement
- **Repasser sur** : repasser sur des traits obliques.
- **Continuer** : tracer pour continuer une série d'obliques :
un type ou deux types d'obliques
Variante : avec une règle

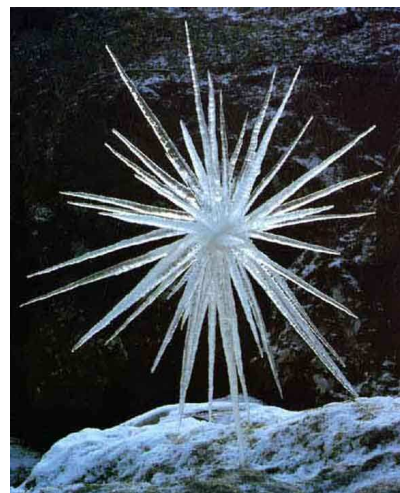
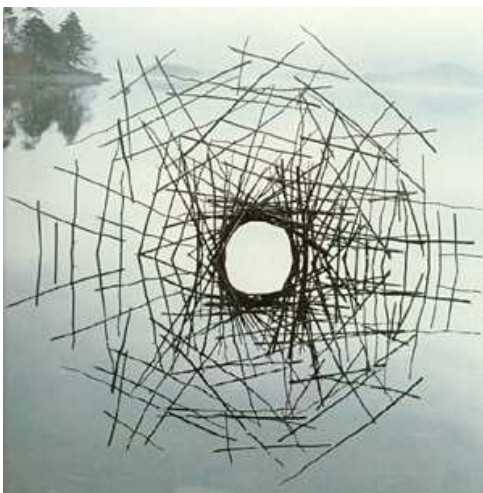


Vasarely

- **Plis** : A partir d'un support préalablement plié en 2, puis plié en éventail à partir de l'un des coins, et enfin déplié : suivre les plis de la feuille.
- **Rayonner** : à partir d'un point central (rond, étoile), tracer des obliques.
- **Dans une forme** : dans un carré ou un rectangle, tracer des obliques à partir d'un point de départ ou de plusieurs donnés au préalable.
Variante : donner également au préalable le ou les points d'arrivée.
- **Support** : tracer à partir d'un support découpé en forme de losange.



Goldsworthy



LES SPIRALES

* Œuvres ou représentations :

Andy Goldsworthy, Klimt, Alberts, des escargots, une queue de caméléon, une crosse de fougère, escalier de phares, cornes de mouflon, plateau de jeu de l'oie en spirale.

* EPS :

- marcher sur l'escargot de la cour de récréation
- suivre de longues cordes enroulées en spirale
- spirale d'enfants : se donner tous les mains et s'enrouler en spirale : un groupe observe



Calder



Klimt

* Représentation :

- **Fabriquer** : Demander aux enfants de réaliser des spirales en pâte à modeler, avec des bandes de papier aluminium puis avec des cure-pipes.
- **Collage** : réaliser des collages avec toutes sortes de matériaux, d'objets qui suivent un enroulement. Y rajouter les créations faites lors de l'activité « Fabriquer ».
- **Rouler** : en prenant une bande de papier épais, type Canson ou Bristol : à partir d'une extrémité, rouler assez serré la bande sur elle-même. Quand toute la bande est enroulée, lâcher tout. Après avoir suivi la spirale obtenue avec le doigt, la poser dans le bac de sable afin de reproduire le mouvement dans le sable.
- **Rappel** : feuille maxi-format, tableau de la classe, pistes avec la main, le doigt, un outil scripteur.

Les Spirales

* Travail graphique :



Calder

Attention : proposer les 2 sens de rotation.

- **Point central** : A partir d'une tâche, d'une goutte de peinture, d'une empreinte de bouchon, d'une gommette située au centre de la feuille, demander aux enfants de réaliser une grande spirale.
- **Point central 2** : plusieurs tâches réparties sur la feuille, tracer plusieurs spirales.
→ Jouer sur le support. A partir d'un fond réalisé en arts visuels, découper le support en 6 carrés. Coller ces derniers sur un autre support : les carrés servent de cadre, de frontière pour la réalisation de chaque spirale ; les tâches sont alors réalisées bien au centre des carrés.
- **Tracer sur** : A partir d'une feuille évidée en forme de spirale et collée sur un support, tracer une spirale en passant sur la piste.
Variante : la piste a été obtenue à partir d'une série de collage de ronds ou de gommettes par exemple.
Variante 2 : idéal également pour obtenir la piste : le drawing gum.
- **Repasser sur** : repasser sur le trait d'une spirale
- **Prolonger** : tracer pour prolonger une spirale interrompue.



Goldsworthy

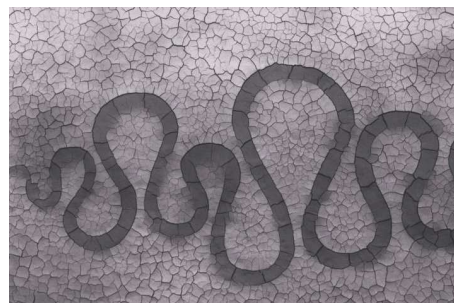
LES VAGUES

* Œuvres ou représentations :

Goldsworthy, art aborigène, Photo du désert/sable saharien, une route sinueuse,

* EPS :

- avec un ruban, faire des vagues
- Dans un parcours, passer sur puis sous des briques en rampant de manière à onduler
- Faire des slaloms entre des plots.



Goldsworthy



* Représentation :

- **Modelage** : réaliser des colombins ondulants en argile.
- **Serpenter** : Représenter le slalom réalisé en salle de motricité à l'aide d'une longue bande de papier crépon. On peut faire serpenter cette bande entre des cubes qui rappellent les plots.
- **Serpenter 2** : idem que précédemment avec de la laine, un scooby doo ou une ficelle épaisse → coller ou scotcher les réalisations sur un support.

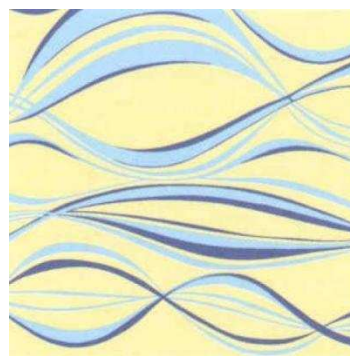
Prolonger : suivre la vague obtenue en traçant des pointillés au coton-tige. Cf. art aborigène.

- **Rappel** : bac de sable, feuille maxi-format, tableau de la classe, pistes avec la main, le doigt, un outil scripteur.



Delaunay

Les Vagues



Duplock

* Travail graphique :

- **Tracer sur** : tracer sur des bandes en forme de vagues
- **Repasser sur** : tracer en repassant sur des traits en forme de vagues. Variante : jouer sur la forme des vagues, plus ou moins accentuées.
- **Tracer au dessus / au dessous** : à partir d'une vague (Cf. activité Serpenter 2), tracer des vagues au dessus et/ou au dessous de la vague initiale.
- **Feuille vague** : découper les bords du supports en forme de vague → tracer des vagues en suivant le bord du support.
- **Obstacles** : tracer un serpent entre des obstacles tracés ou collés sur le support.
- **Prolonger** : prolonger une vague ou une série de vagues interrompues.

Art aborigène



LES CRENEAUX

* Œuvres ou représentations :

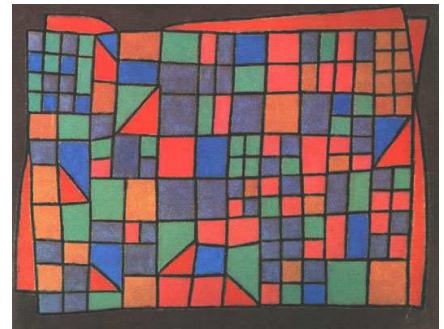
Escalier, alignement de cubes ou briques de construction de différentes tailles,



Vasarely

* EPS :

- Dans la cour à partir d'un espace quadrillé, type terrain de foot, circuler à pied, en faisant rouler un cerceau le long des routes



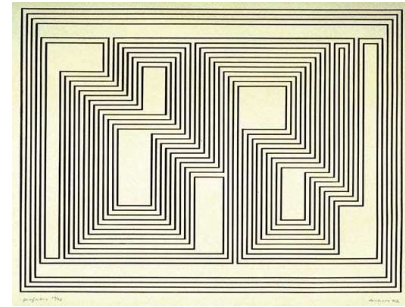
Klee

* Représentation :

- **Carrelage** : avec des petites voitures, suivre les routes « créneaux » dessinées par les joints du carrelage (repasser à la craie pour délimiter les routes souhaitées).
- **Allumettes** : Réaliser des créneaux avec des allumettes ou avec les Kapla
- **Pliage** : Représenter en pliant une bande de papier Bristol ou Canson un escalier. Idem mais en dents à angle droit par-dessus des cubes.
- **Collage** : réaliser des créneaux en collant de petites bandes de papier. Servira de support par la suite. → créneaux sur une ligne et/ou en escalier.
- **Rappel** : modelage, bac de sable, feuille maxi-format, tableau de la classe, pistes avec la main, le doigt, un outil scripteur.



Les Créneaux



Albers

* Travail graphique :

- **Contour** : Suivre le contour d'une forme ayant des angles droits → rectangle ou carré
- **Tracer au dessus / au dessous** d'une suite de créneaux linéaires : traits, bandes découpées, créneaux obtenus lors de l'activité collage.
- **Support escalier** : Suivre le bord du support découpé en escalier
- **Repasser sur** : Tracer en repassant sur les traits d'un escalier ou d'une série d'escalier.

Variante : idem avec une suite de créneaux linéaires (dents)

- **Tracer entre** : Tracer entre une suite de créneaux linéaires (dents) ou d'escaliers : collage de bandes, d'allumettes ou simples lignes tracées au préalable. Variante : varier les espacements.
- **Routes** : Suivre à sa guise une multitude de routes qui se croisent à angles droits.
- **Quadrillage** : à partir d'un quadrillage, tracer des créneaux de taille variable ou non.
- **Prolonger** : tracer en prolongeant un escalier interrompu ou une série de dents.

LES PONTS

envers, endroits

* Œuvres ou représentations :

Photo d'un vieux pont, un arc, porte en arc, une anse de panier, Delaunay, Goldsworthy



Buren

* EPS :

- sauter par-dessus des obstacles en sautant comme la grenouille, le kangourou, le lapin, ... → après exécution et observation d'un groupe, représenter les sauts dans l'espace avec tout le bras. Varier les obstacles : hauteur et longueur
- Avec une corde à sauter maintenue par les enfants à ses 2 extrémités: un groupe réalise, l'autre observe. Passer la corde de derrière à devant soi en réalisant une courbe au-dessus de sa tête puis à la descente : pont endroit, pont envers.



Goldsworthy

* Représentation :

- **Papier** : Représenter les obstacles par des boules de pâte à modeler ou des cotillons collés sur un support. Prendre une petite bande de papier, l'enduire de colle à ses 2 extrémités et coller par-dessus les boules en formant une arcade afin de représenter le saut réalisé en EPS. Continuer avec d'autres bandes.
- **Cure-pipes** : A partir de silhouettes, de bonhommes, représenter la corde à sauter avec un cure-pipe, un fil métallique, un Scooby Doo → l'ensemble sera collé ou scotché sur un support, et servira pour les activités suivantes.
- **Rappel** : modelage, bac de sable, feuille maxi-format, tableau de la classe, pistes avec la main, le doigt, un outil scripteur.

* Travail graphique :



Delaunay

- **Au dessus, au dessous d'un pont** : tracer des ponts au dessus et/ou au dessous d'un ou de plusieurs ponts sous forme de traits, de bandes découpées, de cure-pipes, ...
- **Au dessus, au dessous d'obstacles** : tracer des ponts en enjambant des obstacles sous forme de gommettes, de formes géométriques découpées et collées, d'objets : boules de pâte à modeler, d'aluminium, de papier crépon, cotillons, ...
- **Repasser sur** : tracer en repassant sur un trait ou une bande découpée en forme de pont. Variante : repasser sur une série de ponts gigognes préalablement tracée à la peinture ou l'encre.
- **Tour** : Suivre les bords du support qui auront été découpés en forme de ponts, comme les biscuits.



Delaunay



- **Entre** : tracer entre une série de ponts gigognes
- **Arcs** : tracer dans des demi-cercles collés et disposés sur le support.
- **Continuer** : tracer des ponts pour poursuivre un enchaînement interrompu.
- **Formes** : tracer des ponts en faisant le tour d'une forme : rectangle, rond, quelconque ...

LES BOUCLES

montantes, descendantes:

* Œuvres ou représentations :

Photo d'une boucle de lacet ou de certains nœuds marins, cheveux frisés, Calder, Picasso



Calder

* EPS :

- utilisation de ruban : effectuer des boucles. Prolonger en faisant reproduire le mouvement dans l'air, sans le ruban, juste avec le bras.
- Suivre un parcours en faisant des boucles autour de cerceaux.
- Suivre des cordes disposées en forme de boucles.



Calder

* Représentation :

- **Entourer** : avec un colombin de pâte à modeler, un lacet ou une bande de papier crépon, former des boucles. Suivre les boucles formées avec le doigt.

Variante : entourer un cube, un duplo, un kappla.

- **Rappel** : modelage, bac de sable, feuille maxi-format, tableau de la classe, pistes avec la main, le doigt, un outil scripteur.



Haring

* Travail graphique :

- **Entourer** : tracer en entourant plusieurs points (gommettes, empreintes) ou objets (allumettes, bâtons, boules).

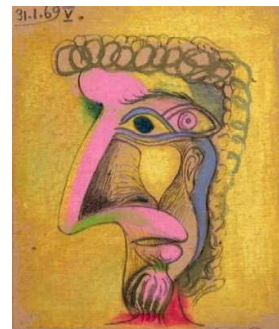
Variante : ne donner qu'un point, qu'un objet afin de tracer à plusieurs reprises une grande boucle.

Variante 2 : les points peuvent être alignés, ou au contraire répartis aléatoirement sur le support ; cela permet de varier les départs.

- **Poursuivre** : tracer pour poursuivre une série de boucles. Variante : les boucles peuvent être toutes de la même taille, ou au contraire s'alternent petites / grandes.



Picasso

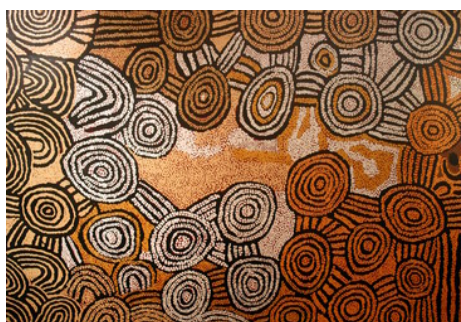


- **En repassant sur** : tracer en repassant sur une boucle sous forme de trait, de bandes. Variante : idem avec des boucles qui s'enchaînent.
- **Croissant, décroissant** : jouer sur le format et l'agencement du support → délimiter des espaces qui se resserrent afin de varier grandes et petites boucles. Par exemple : support découpé en triangle.
- **Dans** : tracer dans une forme, une boucle → jouer par exemple sur différentes tailles de rectangles disposés dans le sens de la hauteur : tracer dans chacun une boucle remplissant au maximum l'espace.

LES POINTS

* Œuvres ou représentations :

Pointillisme, l'art aborigène, les animaux à tâches : vache, girafe, léopard, dalmatien, jaguar, coccinelles, certaines grenouilles, amanite tue-mouches



Art aborigène

* EPS :

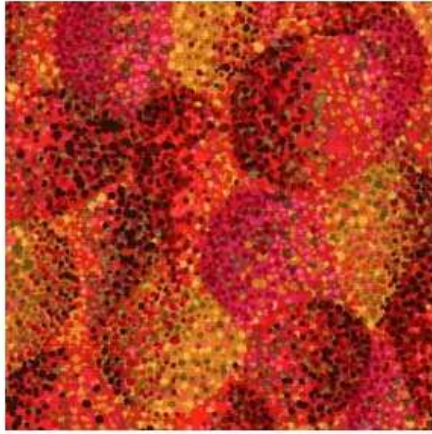
- jeux à partir de palets et de disques → à lier aux animaux
- activités de transport d'objets de manière à effectuer le geste : soulever/lever puis poser.



Art aborigène

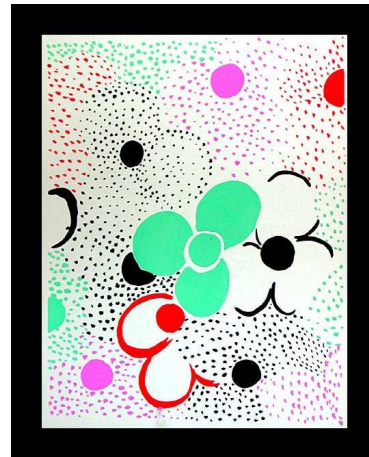
* Représentation :

- **Activités autour de la tâche** : les animaux nous offrent un large panel de possibilités. Par exemple, collage de ronds, de gommettes représentant les tâches.
- **Activités autour des empreintes** en arts visuels.
Certains outils sont particulièrement propices : coton-tige, chunkies, empreintes de bouchons, pinceaux à pochoirs, doigts... sur un support, dans la pâte à modeler
- **Rappel** : modelage, bac de sable, feuille maxi-format, tableau de la classe, pistes avec la main, le doigt, un outil scripteur.



Makower

Les Points



Delaunay

* Travail graphique :

- **Remplir** : remplir le support de points réalisés au coton-tige, au bouchon, au pinceau à pochoir, avec un chunkie, en réserve au drawing gum, ...
- **A l'intérieur de** : remplir une forme, un espace limité de points → remplir entre, remplir sur
- **A l'extérieur de** : remplir le support de points à l'exception de certains espaces.
- **Réaliser un trajet** : tracer des points pour aller vers, tracer des points en suivant un trait, une bande
- **Poursuivre** : tracer pour poursuivre une série de points.



Art aborigène

FICHES : travail graphique incitations ou inductions visuelles.

Cf. Annexe

FICHIERS pour **S'ENTRAINER** ou **APPROFONDIR**
disponibles sur le site :